

Des situations comme la pandémie de coronavirus conduisent rapidement à la désinformation, aux rumeurs et aux fausses nouvelles, comme nous l'avons vu après la crise multidimensionnelle que notre pays connaît depuis 2012. Nous pouvons tous jouer un rôle dans la lutte contre le virus en nous assurant que nous partageons des informations validées et en utilisant des sources fiables pour éclairer notre prise de décision.

La campagne Coronavirus CivActs (CCC) recueille les rumeurs, les préoccupations et les questions des communautés à travers le Mali pour éliminer les lacunes d'information entre le gouvernement, les médias, les ONG et les citoyens. En fournissant au public des faits, le CCC assure une meilleure compréhension des besoins concernant le coronavirus et démystifie les rumeurs avant de pouvoir faire plus de mal.

OFFICIELLEMENT **25** CAS CONFIRMÉS
AU MALI ET
2 DÉCÈS

SYMPTOMES

Difficultés respiratoires

Mal de gorge

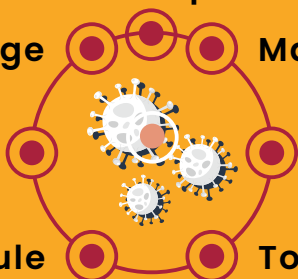
Maux de tête

Fièvre

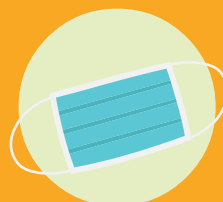
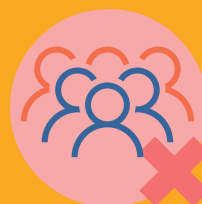
Fatigue

Nez qui coule

Toux sèche



PRÉVENTION

UTILISER UN
MASQUEÉVITER LES
CONTACTSSE LAVER
LES MAINSÉVITER DE
TOUCHER LE VISAGEÉVITER
LES ENDROITS BONDÉSÉVITER
DE VOYAGEREN CAS DE CONTRACTION DU
VIRUS, VEUILLEZ CONTACTER
LE NUMERO CI-DESSOUS

POUR TOUTES FINIS UTILES

36061

Quelques terminologies liées au coronavirus (COVID-19)

Pour faciliter la consultation, les définitions de cas sont incluses ci-dessous.

CAS SUSPECT

A. Un patient souffrant d'une maladie respiratoire aiguë (fièvre et au moins un signe / symptôme de maladie respiratoire, par exemple toux, essoufflement), et des antécédents de voyage ou de résidence dans un endroit signalant une transmission de la Maladie à COVID-19 au cours des 14 jours précédant l'apparition des symptômes.

OU

B. Un patient atteint d'une maladie respiratoire aiguë ET ayant été en contact avec un COVID-19 confirmé ou probable cas (voir la définition du contact) au cours des 14 derniers jours avant l'apparition des symptômes;

OU

C. Un patient souffrant d'une maladie respiratoire aiguë sévère (fièvre et au moins un signe / symptôme de maladie respiratoire, par exemple toux, essoufflement; et nécessitant une hospitalisation) et en l'absence d'un autre diagnostic qui explique pleinement la présentation clinique.

CAS PROBABLE

A. Un cas suspect pour lequel le dépistage du virus COVID-19 n'est pas concluant. Non concluant étant le résultat du test rapporté par le laboratoire.

OU

B. Un cas suspect pour lequel le test n'a pu être effectué pour une raison quelconque.

Source OMS

La campagne Coronavirus CivActs vous est présentée par
Accountability Lab Mali



Quelques terminologies liées au coronavirus (COVID-19)

Pour faciliter la consultation, les définitions de cas sont incluses ci-dessous.

CAS CONFIRMÉ

Une personne avec une confirmation en laboratoire de l'infection au COVID-19, quels que soient les signes et symptômes cliniques.

PERSONNE CONTACT

Un contact est une personne qui a subi l'une des expositions suivantes au cours des 2 jours précédents et des 14 jours suivant l'apparition des symptômes d'un cas probable ou confirmé:

1. Contact face à face avec un cas probable ou confirmé dans un rayon d'un mètre et pendant plus de 15 minutes;
2. Contact physique direct avec un cas probable ou confirmé;
3. Soins directs à un patient atteint d'une maladie à COVID-19 probable ou confirmée sans utiliser d'équipement de protection;
OU
4. Autres situations indiquées par les évaluations locales des risques.

Remarque: pour les cas asymptomatiques confirmés, la période de contact est mesurée comme les 2 jours précédant les 14 jours après la date de prélèvement de l'échantillon qui a conduit à la confirmation. Source OMS

La campagne **Coronavirus CivActs** vous est présentée par
Accountability Lab Mali



Bon à Savoir

Changement d'horraire dans les établissements bancaires

L' ASSOCIATION PROFESSIONNELLE DES BANQUES ET ETABLISSEMENTS FINANCIERS DU MALI informe les usagers des Banques et Etablissements Financiers, qu'en raison de l'épidémie de Coronavirus et du couvre-feu en vigueur, les horaires d'accès aux guichets sont modifiés comme suit à compter du Lundi 30 Mars 2020 sur tout le territoire :

Du lundi au Jeudi

8 h 00 à 14 h 30 heures
sans pause

**Vendredi et
Samedi**

Chaque établissement de crédit observera ses horaires habituels d'avant le couvre-feu sans toutefois dépasser l'heure limite de 14H30.

**La campagne Coronavirus CivActs vous est présentée par
Accountability Lab Mali**

