

Des situations comme la pandémie de coronavirus conduisent rapidement à la désinformation, aux rumeurs et aux fausses informations ou fake news, comme nous l'avons vu avec les multiples crises que notre pays connaît depuis un certain temps. Nous avons un devoir et un rôle à jouer dans la lutte contre ce virus en nous assurant que nous partageons des informations de sources fiables et validées pour éclairer la lanterne de nos concitoyens pour des prises de décisions responsables.

La **campagne Coronavirus CivActs (CCC)** recueille les rumeurs, les préoccupations et les questions des communautés à travers le Niger pour éliminer les lacunes d'information entre le gouvernement, les médias, les ONG/AD et les citoyens. En fournissant au public des faits, nos équipes d'actions citoyennes assure une meilleure compréhension des besoins concernant le COVID-19 et démystifie les rumeurs avant de pouvoir faire plus de mal.

ACTUELLEMENT,

98

CAS INFECTÉES
AU NIGER

93 sous traitement et 5 décès

Soyez
responsablesRespectez les instructions
des autoritésDemandez des informations sur les dépenses
publiques consacrées au coronavirusSignaler la corruption, les troubles
sociaux et le marché noir

Ne pas stocker de fournitures



Mettez vous en sécurité et aidez les autres à l'être

BON A SAVOIR

La fermeture de tous les établissements publics et privés d'enseignement préscolaire, primaire, secondaire et supérieur et ceux de la formation professionnelle et technique est prorogée jusqu'au 18 Avril 2020 sur l'ensemble du territoire national

Source

M.Yahouza SADISSOU, coordinateur des ministres en charge de l'éducation et de la formation Nigérien

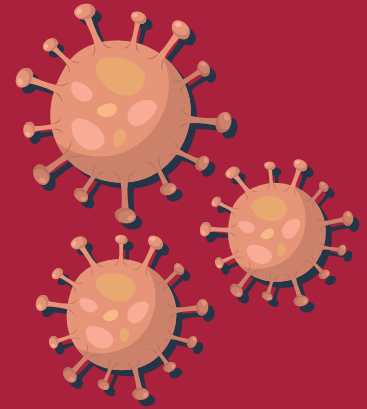
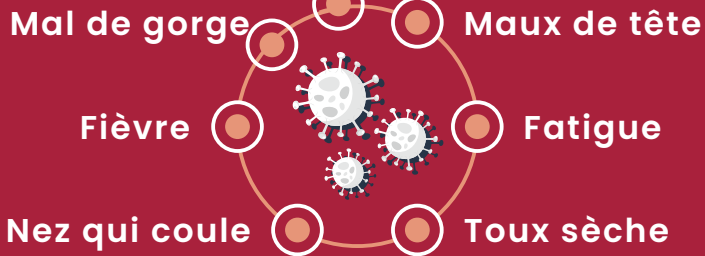
La campagne **Coronavirus CivActs** vous est présentée par
Accountability Lab Niger



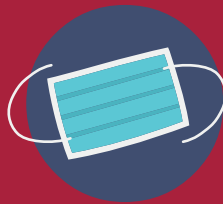
RAPPEL DES SYMPTÔMES ET PRÉVENTION

SYMPTÔMES

Difficultés respiratoire



PRÉVENTIONS



UTILISER UN
MASQUE



SE LAVER LES MAINS



ÉVITER LES CONTACTS
AVEC LES ANIMAUX



ÉVITER
LES ENDROITS BONDÉS



ÉVITER
DE VOYAGER



ÉVITER DE
TOUCHER LE VISAGE



La campagne Coronavirus CivActs vous est présentée par
Accountability Lab Niger



Quelques terminologies liées au coronavirus (COVID-19)

Pour faciliter la consultation, les définitions de cas sont incluses ci-dessous.

CAS SUSPECT

A. Un patient souffrant d'une maladie respiratoire aiguë (fièvre et au moins un signe / symptôme de maladie respiratoire, par exemple toux, essoufflement), et des antécédents de voyage ou de résidence dans un endroit signalant une transmission de la Maladie à COVID-19 au cours des 14 jours précédant l'apparition des symptômes.

OU

B. Un patient atteint d'une maladie respiratoire aiguë ET ayant été en contact avec un COVID-19 confirmé ou probable cas (voir la définition du contact) au cours des 14 derniers jours avant l'apparition des symptômes;

OU

C. Un patient souffrant d'une maladie respiratoire aiguë sévère (fièvre et au moins un signe / symptôme de maladie respiratoire, par exemple toux, essoufflement; et nécessitant une hospitalisation) et en l'absence d'un autre diagnostic qui explique pleinement la présentation clinique.

CAS PROBABLE

A. Un cas suspect pour lequel le dépistage du virus COVID-19 n'est pas concluant. Non concluant étant le résultat du test rapporté par le laboratoire.

OU

B. Un cas suspect pour lequel le test n'a pu être effectué pour une raison quelconque.

**La campagne Coronavirus CivActs vous est présentée par
Accountability Lab Niger**



Quelques terminologies liées au coronavirus (COVID-19)

Pour faciliter la consultation, les définitions de cas sont incluses ci-dessous.

CAS CONFIRMÉ

Une personne avec une confirmation en laboratoire de l'infection au COVID-19, quels que soient les signes et symptômes cliniques.

PERSONNE CONTACT

Un contact est une personne qui a subi l'une des expositions suivantes au cours des 2 jours précédents et des 14 jours suivant l'apparition des symptômes d'un cas probable ou confirmé:

1. Contact face à face avec un cas probable ou confirmé dans un rayon d'un mètre et pendant plus de 15 minutes;
2. Contact physique direct avec un cas probable ou confirmé;
3. Soins directs à un patient atteint d'une maladie à COVID-19 probable ou confirmée sans utiliser d'équipement de protection;
OU
4. Autres situations indiquées par les évaluations locales des risques.

Remarque: pour les cas asymptomatiques confirmés, la période de contact est mesurée comme les 2 jours précédant les 14 jours après la date de prélèvement de l'échantillon qui a conduit à la confirmation. Source OMS

La campagne **Coronavirus CivActs** vous est présentée par
Accountability Lab Niger

